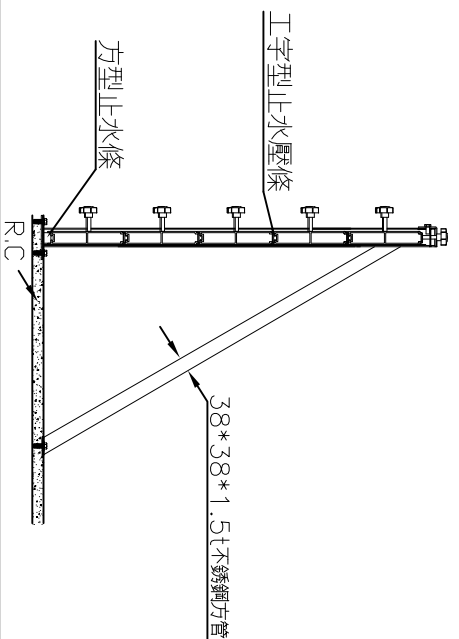
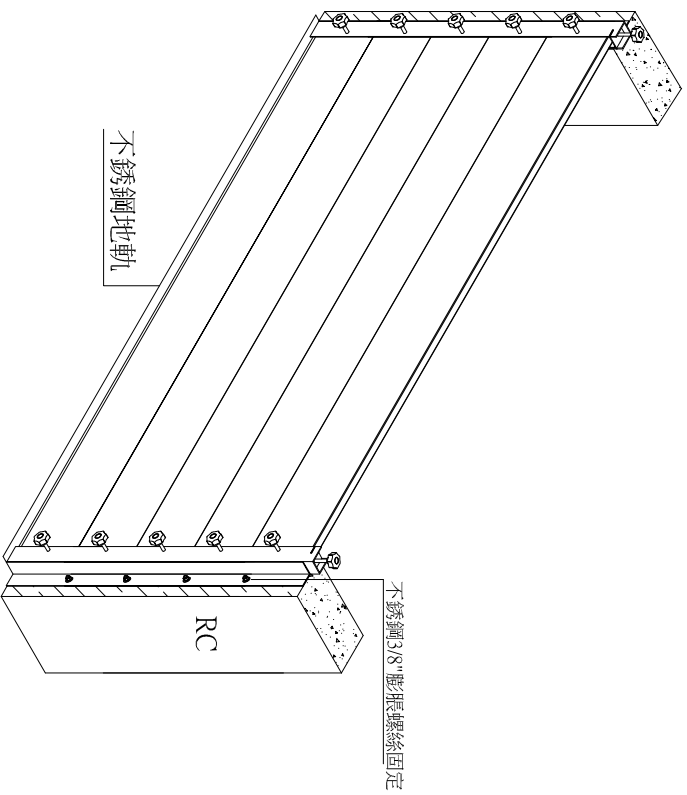


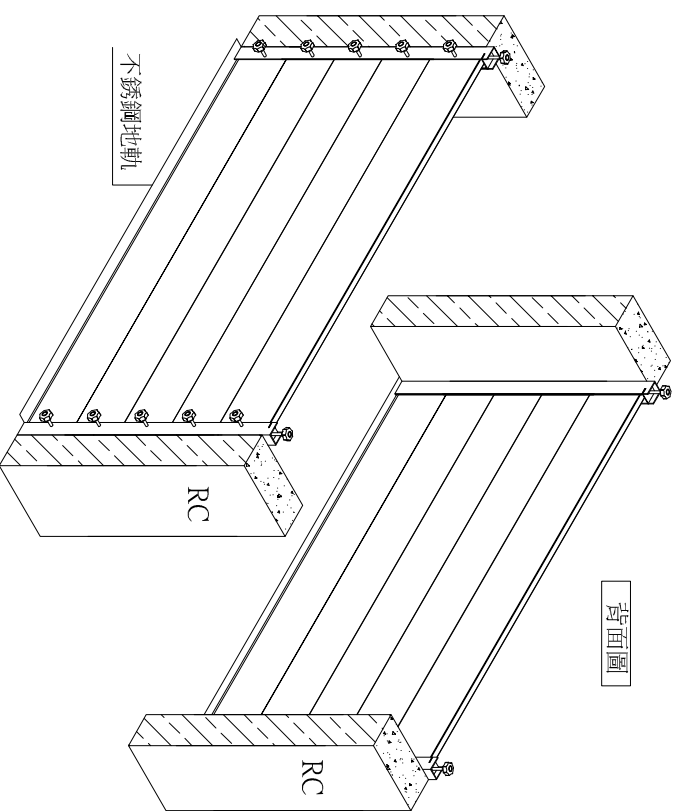
水閘門立面圖



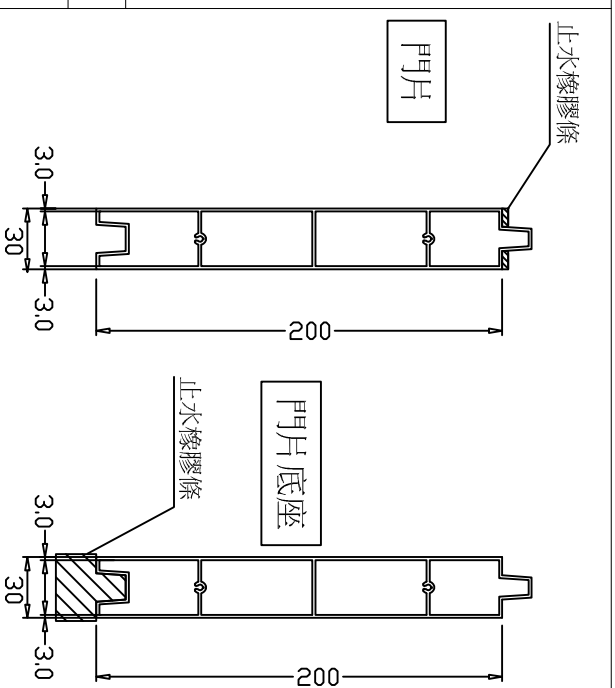
背擋剖面圖



貼壁式(固定形式B)防水閘門(正面)

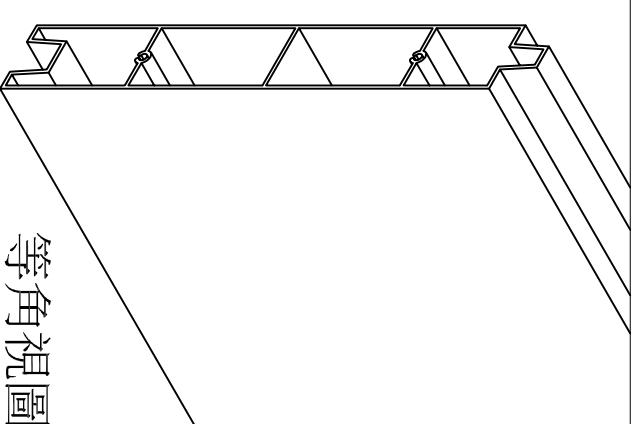


固定型式A防水閘門



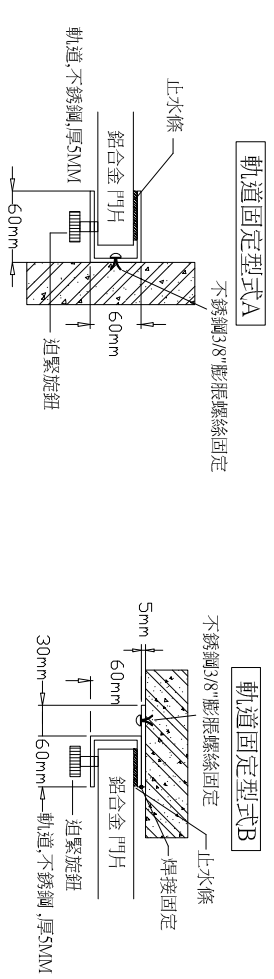
材質:3.0 鋁合金

材質:3.0 鋁合金

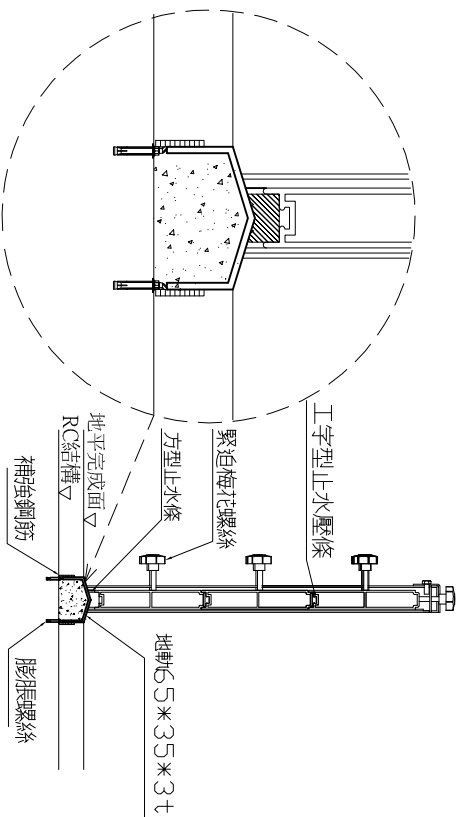


等角視圖

閘門片詳圖 (單位: mm)



軌道固定型式



地軌(剖面)

編號/位置	W: 寬度	H: 高度	片數	中柱	背擋	檣數

尺寸表

- 施工說明: 1.本工程採組合式鋁合金防水閘門.
- 2.本閘門工程為責任施工,所有應備之零件,不論圖示與否,製造廠商均應具備,並依工地工程師之指示裝設.
  - 3.施工前製造廠商須先繪製現場施工圖,經工地工程師核可後,方可施工.
  - 4.除特殊註明者外,均以mm為單位.
  - 5.本工程所需配合之土建部份打石、槽縫、補平、粉刷部份由營造廠負責施工.
  - 6.閘門材料採鋁合金板,表面陽極處理,透明漆.
  - 7.鋁板厚度3mm
  - 8.可分解每片高200mm,每米3.3公斤.
  - 9.閘門單片厚度30mm.
  - 10.配件應為304不銹鋼材質.
  - 11.施工前檢附公立單位之產品防水測試報告,經審核後方可施作.
  - 12.驗收後製造廠商應附一年保固書.

施工說明及規範

修正 REVISION	日期 DATE	說明 DESCRIPTION	繪圖 DRAWN BY	工務 WORKER BY
1				
2				
3				

長億企業有限公司

http://www.chang-e.com.tw/ 地址:新北市樹林區三龍街67號  
e-mail:cccinfo@yahoo.com.tw TEL: (02)2903-3252 FAX: (02)2903-3289

業主 CUSTOMER	圖號 DRAWING NO	准依圖 ALLOW CONSTRUCTION
工程名稱 PROJECT TITLE	CE-618B	
圖名 DRAWING NAME	鋁合金防洪閘門大樣圖	