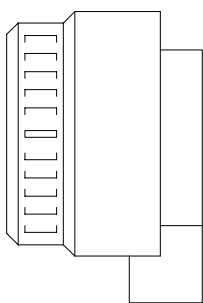


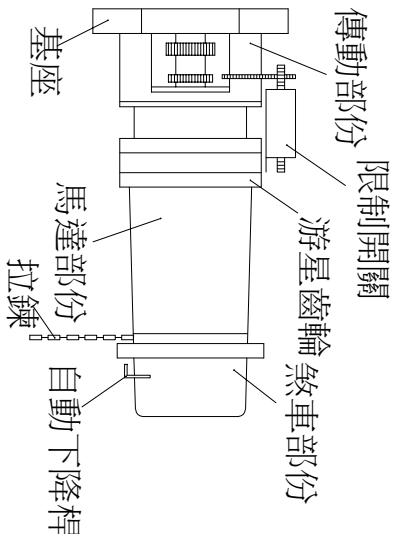
阻熱型防火折疊捲門施工說明

1. 本工程圖面之電機設備門前應加裝鎖，製作前須繪製詳細圖面，經設計單位查核後方可施工，不合格者不得安裝。
2. 所有電機門必須為同一台廠製造，其尺寸厚度應予標示。
3. 電機門自動開鎖時，必須具備緊急停止功能，並有自動上保護鎖為正常運轉。
4. 第二層安全裝置，應於門框下方，具有 15mm 螺絲調整，避免自動開鎖失效時，壓死入門門。
5. 電機鎖應裝於天花板或牆上時，其天花板距離 600cm * 600cm 之活動食道口，該處需梁支撐加強。
6. 電機鎖採用普通型並升高過門時應能自動切斷電源。
7. 應預先裝置正確，使鎖能「閉鎖自如」，安裝時應先檢查其鎖之固定裝置。
8. 本工程圖「電機鎖之機械線路」，其鎖線路由監工簽核有章預留施工。
9. 本工程採用有採用自動鎖，除特殊狀況外，其規格均為 SUS304 之規格。
10. 自動防火捲門之自動鎖，除因意外損壞，除因意外損壞之連鎖控制裝置，另加裝 CNS4212、A2059 之規定，使電氣系統(由水電專業預留)，以備斷電時仍可正常操作。
11. 電機鎖與水電鎖之鎖面位置不同。
12. 電機鎖安裝由水電鎖廠商負責安裝至捲門機位置。1/4HP、1/2HP、1HP 採用 1ø220V
13. (b) 捲門機至門前開鎖之 1/2øVPC 管由水電廠商負責預留施工，AC 控制線由「電機廠商」製作。
14. (c) 自動防火捲門時應將感測器裝置位置及自動控制至捲門機之線路由水電廠商製作。
15. 1. 消防法規規定，防火等級之捲門須符合 CNS 14803 / A5396 規定。
16. 基準具之小時數(防火等級)之捲門須符合性能，且須經中央工程建築機關認可證明文件。
17. 本圖樣特殊材料說明，均與以上圖為單位。
18. 安全金屬磁鐵等知識(應變)。
19. 捲門下降中遇到人員或障礙物，阻力為 0.5kN 時可自動的重新啟動，停止捲門下降。

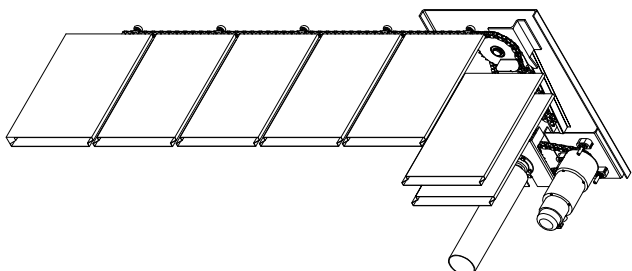
需符合防火規定產品



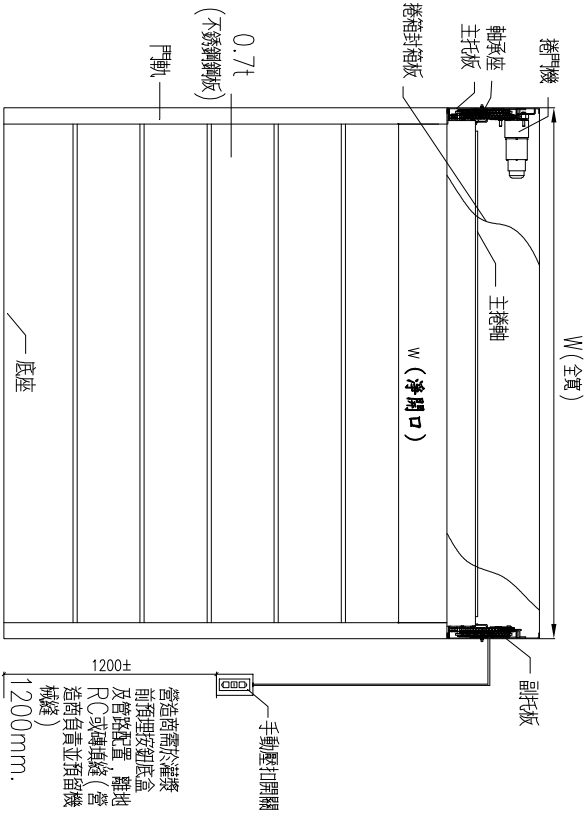
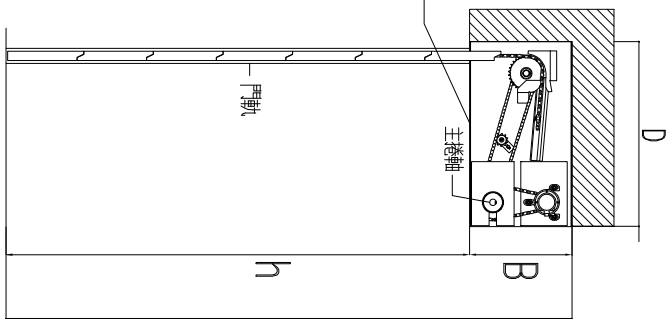
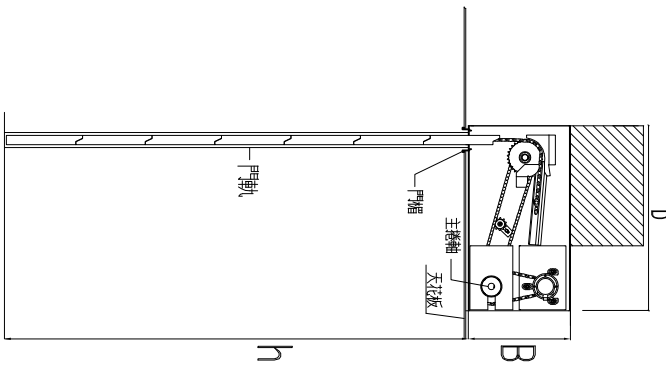
說明施工



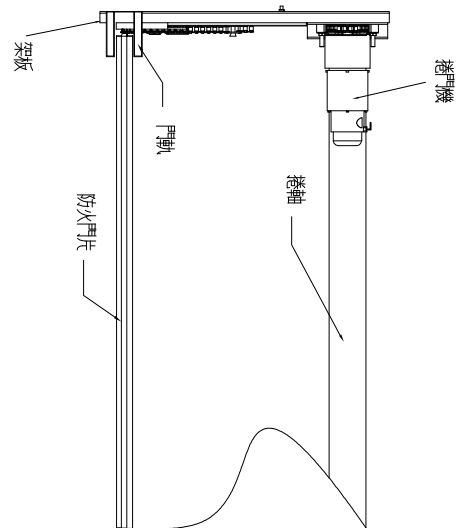
煙感器屬消防工程



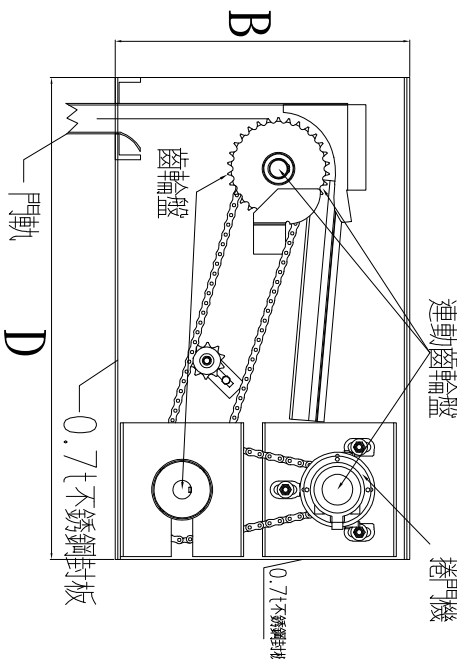
防火折疊捲門等角示意詳圖



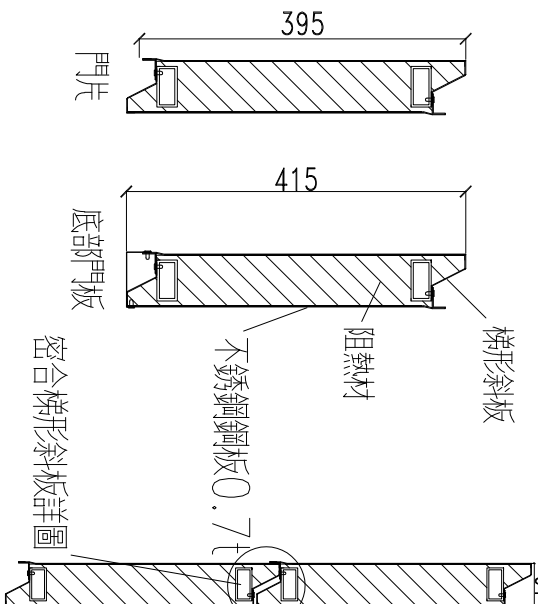
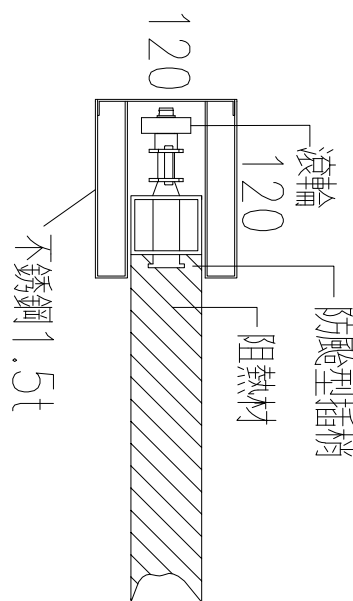
立
面
圖



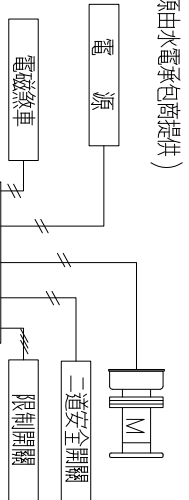
注意事項：門軌須採直軌（不可採彎軌）



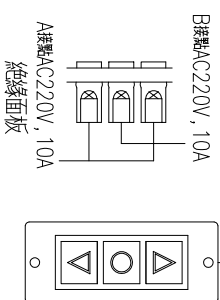
註：有天花板時馬達處下方須留維修孔60*60CM



CE馬達電動捲門機詳圖

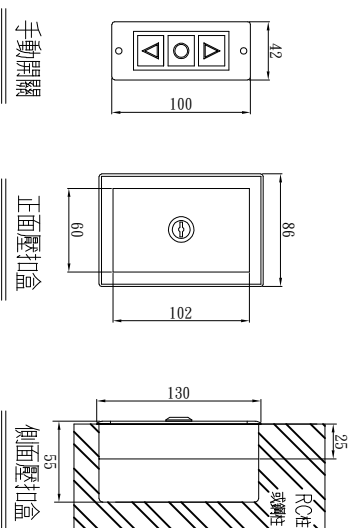


(電源由水電承包商提供)



電動捲門操作系統詳圖

C型 防盜型外鎖盒



按鈕壓扣盒預埋：(如圖示)

1. 為求壓扣盒完成後美觀一致，營造廠務必於灌漿前，預埋壓扣盒及管路，不得事後打鑿修補，破壞結構及影響外觀。
2. 壓扣盒4C控制線及管路配置由水電消防廠商提供及施作。

機箱尺寸參考表

D=捲箱深	B=捲箱	h=淨高	H=總高
930	550	2300	2850
1000	550	2680	3230
1070	550	3050	3600
1140	550	3440	3990
1210	550	3820	4370
1280	550	4200	4750
1350	550	4580	5130

[illegible]

附註：1.2011防火捲門安裝新臺式需符合CNS法規規定並提出相關認可文件

長億企業有限公司

修正 REVISION	日期 DATE	說明 DESCRIPTION	繪圖 DRAWN BY	工務 WORKER BY	比例尺 SCALE	<div>長億企業有限公司</div> <div>http://www.chang-e.com.tw/ 地址:新北市樹林區三龍街67號 e-mail:cecom6@yahoo.com.tw TEL: (02)2903-3252 FAX: (02)2903-3289</div>
2			設計 DESIGNED BY	單位 UNIT	日期 DATE	
3						
1						
業主 CUSTOMER	工程名稱 PROJECT TITLE	圖名 DRAWING NAME	圖號 DRAWING NO	准依圖施工 ALLOW CONSTRUCTION		
		阻熱性防火不銹鋼折疊捲門大樣圖	CE-520			