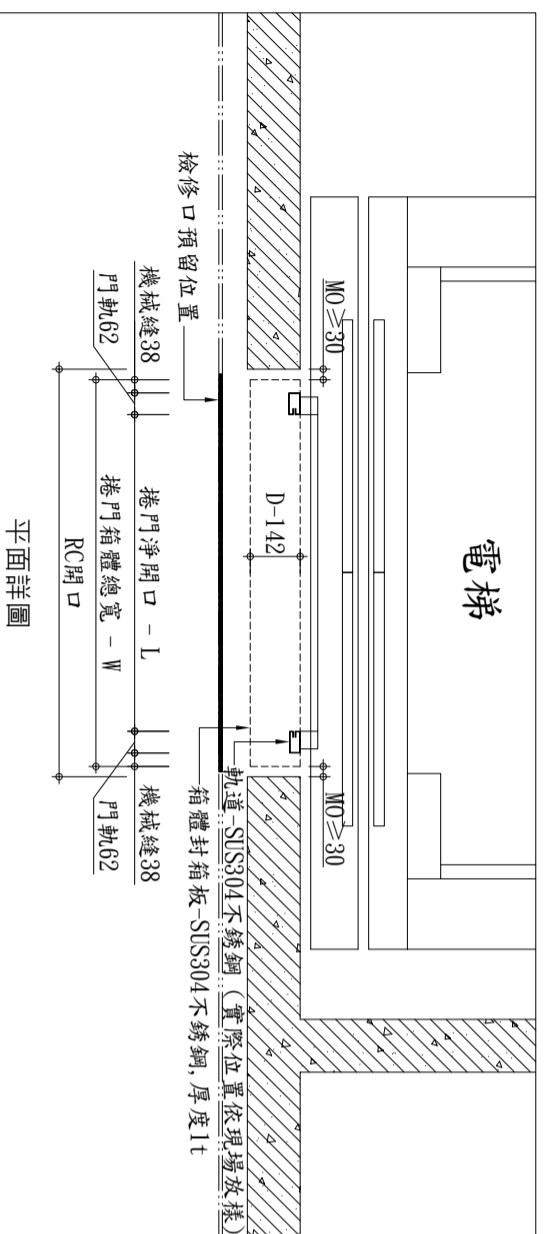
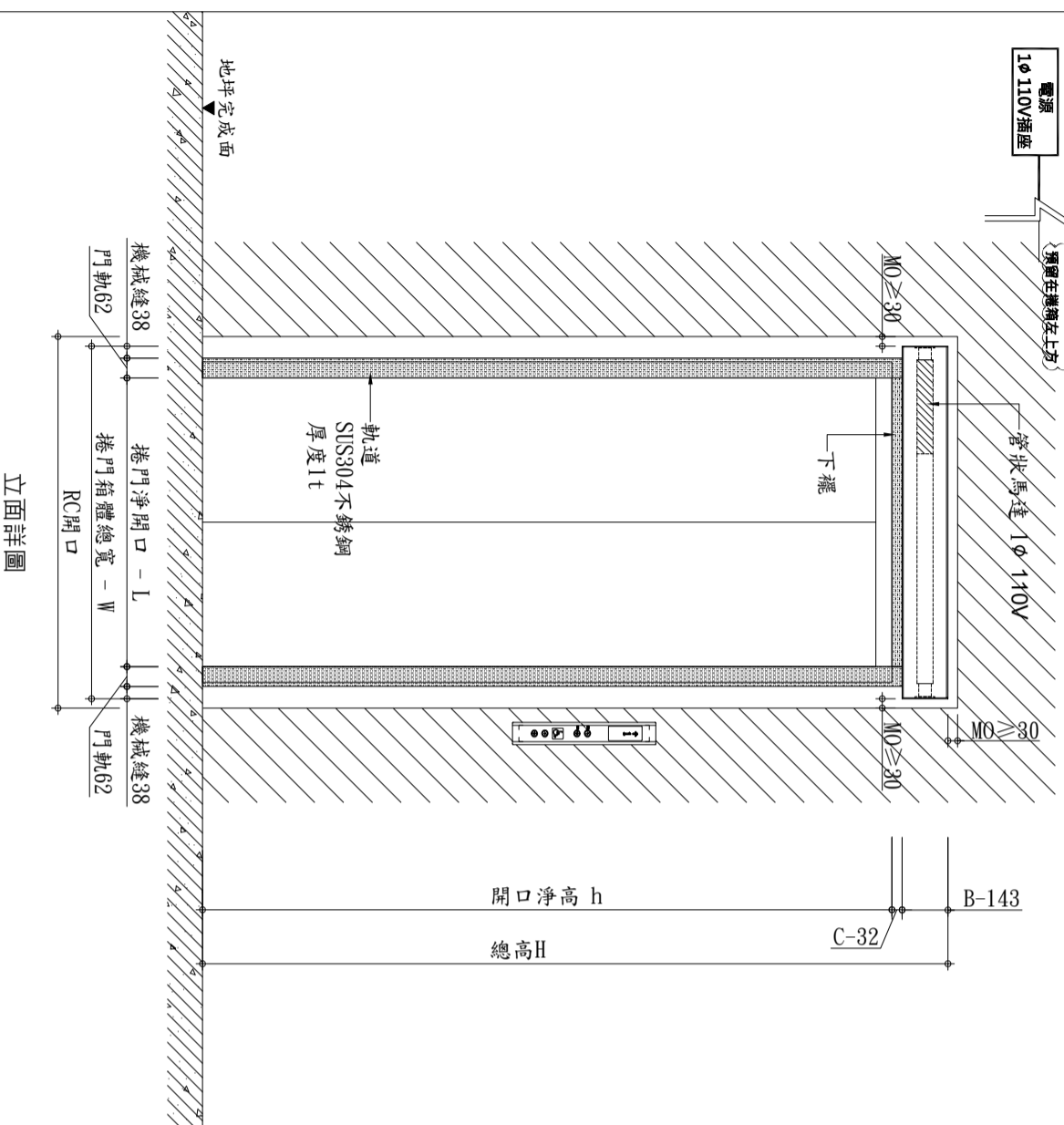
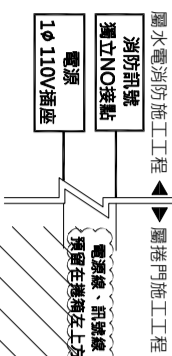


電梯



平面詳圖

★本產品需提供1φ110V電源插座(三孔H型如右圖)：且每一樞設備需提供獨立一組消防模組不帶電NO接點
 ※本設備不提供繼電器
 屬水電消防施工工程 ▶屬捲門施工工程

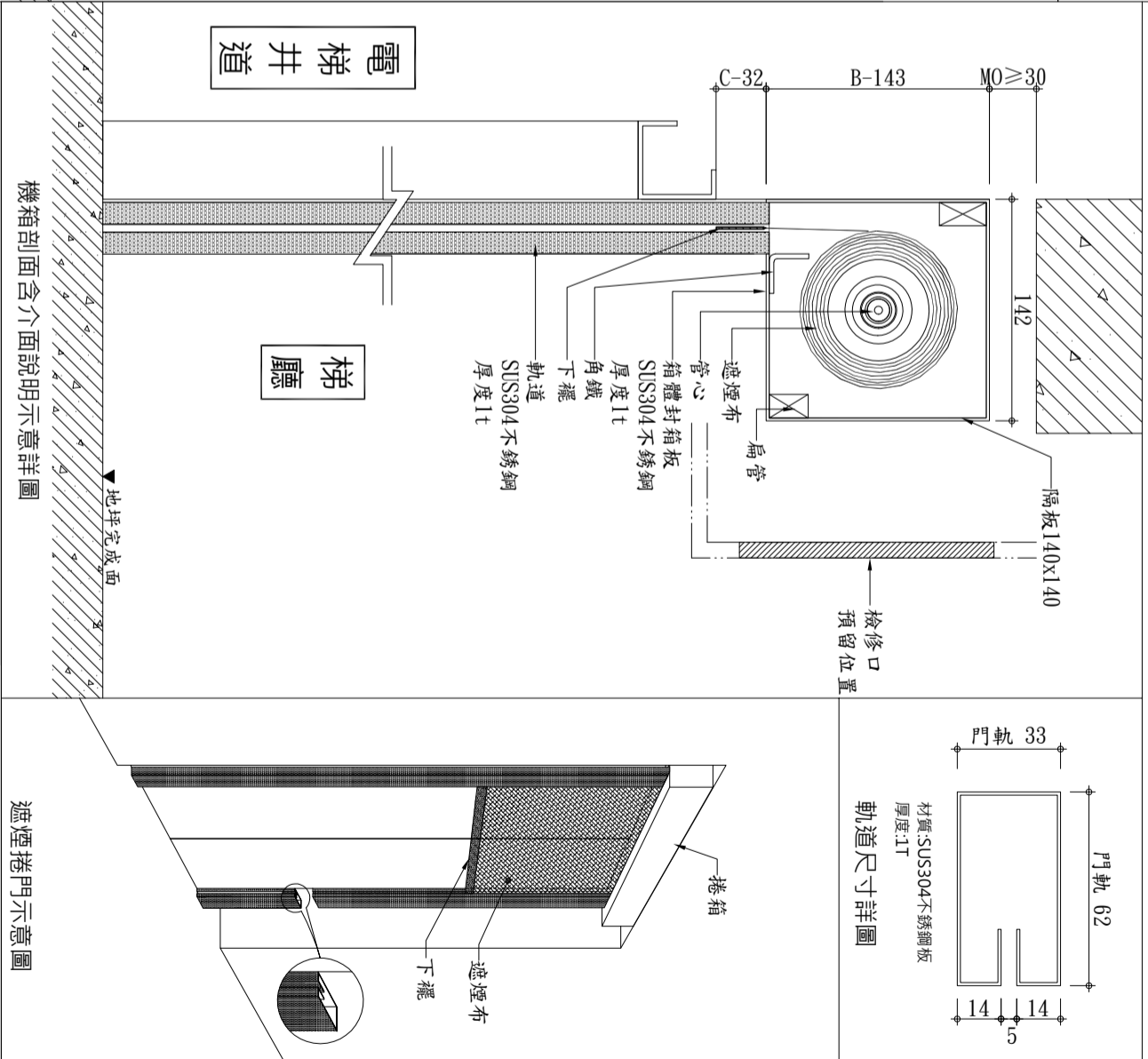


立面詳圖

施工說明

- 1.本工程圖說承製廠商須為正規廠商,製作前須檢繪詳細施工圖,經設計單位審核後方可施工,不合格者不得安裝。
- 2.本圖除特殊說明外,均以公釐為單位。
- 3.捲幕開啟定位時須裝極限開關並使其能上下定點及自動停止保護馬達正常運轉。
- 4.本捲幕系統之寬度W及高度H可隨裝設位置之建築開口調整。
- 5.本工程門軌槽縫由營造廠負責預留施工。
- 6.驗收時,製造廠商須附上廠證明及一年保固書。
- 7.消防防訊號碼提供訊號時本捲幕可自動下降至地面,且訊號停止提供後捲幕可自動復歸。
- 8.電動捲幕系統與水電消防施工界面說明：
 - (1) 電源管線及訊號由水電廠商負責配至捲門機位置。
 - (a) 電源採用1φ110V插座
 - (b) 訊號需提供獨立一組NO接點
- 9.此遮煙捲簾須符合CNS 15038規定之內部建築新技术、新工法、新設備及新材料料認可通知書證明。
- 10.本圖為示意圖,依現場實際狀況為主。

※檢修口：
 1.捲箱外側必需預留檢修口，若無檢修口將無法維護或維修。
 2.檢修口不得有管線或障礙物。



機箱剖面含介面說明示意詳圖

遮煙捲門示意圖

L	捲箱寬度 ≤ 3190	H	總高 ≤ 3400	h	開口淨高	B	箱體高 143	C	下擺距離 32	MO	RC開口需加寬 > 捲箱	D	箱體深 142
L	L+(門軌寬+機械縫)×2	h+B+C		開口淨高	143	32	RC開口需加寬 > 捲箱					箱體深 142	

長億 企業有限公司

http://www.chang-e.com.tw/ 地址:新北市樹林區三龍街67號
 e-mail:cecom66@yahoo.com.tw TEL : (02)2903-3252 FAX : (02)2903-3289

業主
 CUSTOMER
 工程名稱
 PROJECT TITLE
 圖名
 DRAWING NAME

遮煙捲簾大樣圖

圖號
 DRAWING NO

CE-701

准依圖施
 ALLOW CONSTRUCTION

修正 REVISION	日期 DATE	說明 DESCRIPTION
1		繪圖 DRAWN BY
2		設計 DESIGNED BY
3		

工務 WORKER BY	單位 UNIT	日期 DATE
	mm	

比例尺 SCALE	日期 DATE
--------------	------------